

| CHARTE GRAPHIQUE  
| La Beauté Sauvera Le Monde

"LA BEAUTÉ  
SAUVERA  
LE MONDE"  
F.DOSTOÏEVSKI

# SOMMAIRE

- I. LOGOS OBLIGATOIRES \_\_\_\_\_ P 3-4
  - a. Logos La Beauté Sauvera Le Monde
  - b. Bande de logos partenaires
  
- II. RÈGLES D'UTILISATION \_\_\_\_\_ P 5-9
  - a. Tailles et placements des logos
  - b. Nom de l'auteur et titre de l'œuvre
  
- III. CHOIX DES COULEURS \_\_\_\_\_ P 10-12
  
- IV. CREDITS IMAGES \_\_\_\_\_ P 13

# I. LOGOS OBLIGATOIRES

## a. Logos La Beauté Sauvera Le Monde

Version complète :

Le logo joue sur le contraste des lettres capitales, très rectilignes, avec en arrière-plan, un éventail de traits. La forme arrondie que crée l'éventail représente notre planète. Ses rayons symbolisent également l'émerveillement, les rayons du soleil. Ils se concentrent vers le centre du logo et attirent l'attention sur le mot « sauvera » qui est d'autant plus mis en avant grâce à l'encadré.

Le texte est une citation de l'écrivain Fiodor Dostoïevski dans son roman « L'Idiot ».

Le logo **est obligatoire sur l'ensemble des supports**, sans exception.

Il existe deux versions du logo : une **complète** et une **simplifiée**.



Version simplifiée :



Le logo version complète s'utilise seul ou sur le visuel générique associé à l'œuvre « star » (choix d'une des œuvres qui représentera la campagne d'affichage, voir p.5).

Retrouvez les règles d'utilisation p.5.

Le logo simplifié utilise un espace plus réduit grâce à la suppression de l'éventail. Il s'utilise sur les visuels, placé en haut à droite.

Retrouvez les règles d'utilisation p.5.

# I. LOGOS OBLIGATOIRES

## b. Bande de logos partenaires



La bande de logo partenaire est **obligatoire**.  
**Les logos sont indissociables et dans un ordre strict.** Cette bande de logo vous sera fournie dans différents formats de fichier.  
Retrouvez les règles d'utilisation p. 8.



Exemple de 4x3



## II. RÈGLES D'UTILISATION

### a. Taille et placements des logos

#### LOGO COMPLET

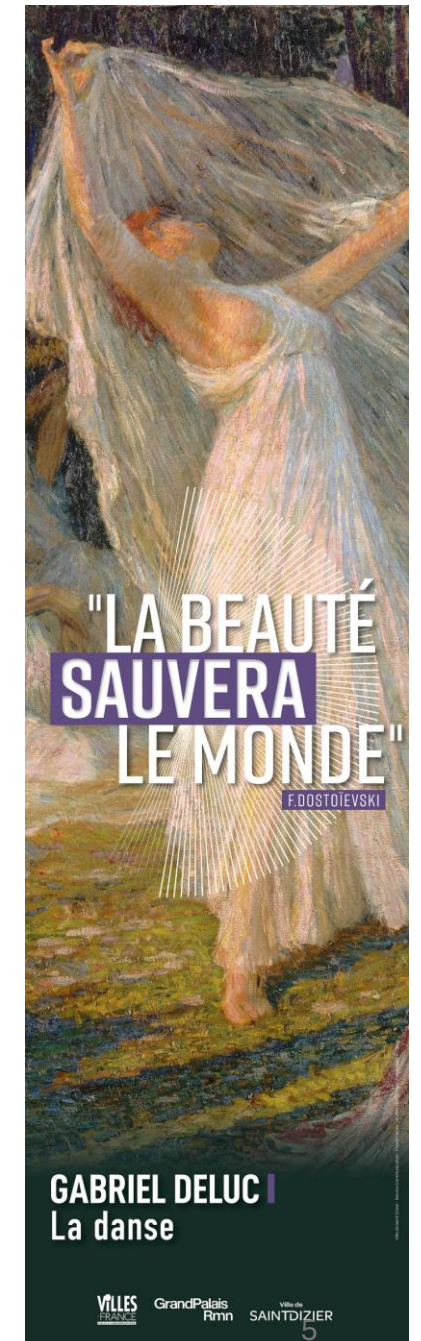
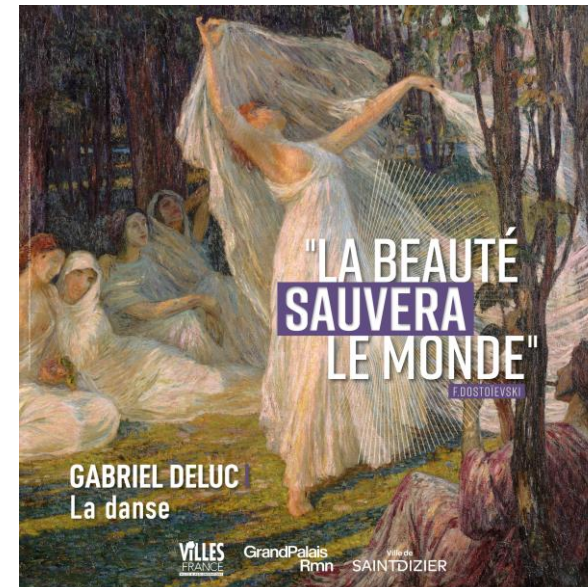
Le logo complet représente la campagne de communication et s'utilise soit :

- en visuel principal, sans tableau, associé à la bande de logos partenaires obligatoires.

Exemple : oriflammes, roll-up, panneaux lumineux, etc.

- associé à une des œuvres de la série, l'œuvre « star », qui représentera la campagne de communication et qui sera choisie par vos soins. Dans ce cas d'utilisation, il est placé bien visible et d'une taille suffisante. Il fait partie intégrante du visuel.

Exemple de panneau lumineux



## II. RÈGLES D'UTILISATION

### a. Taille et placements des logos

#### LOGO SIMPLIFIÉ

La taille du logo simplifié doit être adaptée selon le format afin de ne pas dénaturer le tableau tout en restant lisible.

Il se place en **haut à droite**, sauf cas exceptionnel où un élément essentiel du tableau serait dissimulé avec ce placement. Dans ce cas il peut se placer en haut à gauche.

Exemple de cas exceptionnel  
où placement  
à gauche autorisé



Exemple de 4x3 avec placement du logo correct



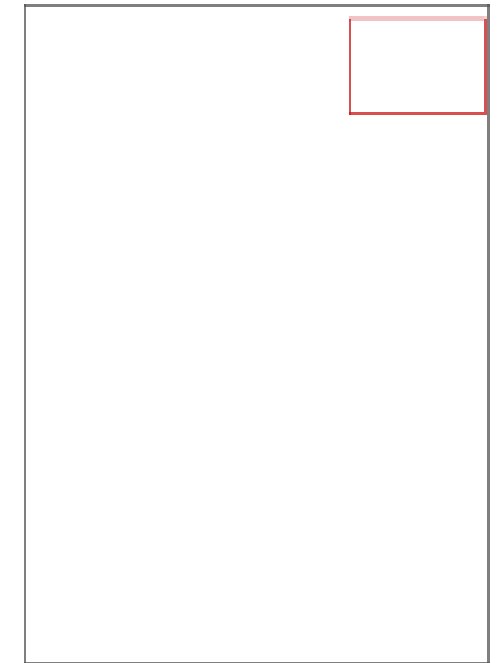


# II. RÈGLES D'UTILISATION

## a. Taille et placements des logos

EXEMPLE TAILLE DU LOGO SIMPLIFIÉ EN FONCTION DU FORMAT

Format A4 (210x297 mm) :



Format A3 (297x420 mm) :



Format 4x3 (4000x3000 mm) :



# II. RÈGLES D'UTILISATION

## b. Bande de logos partenaires

Exemple de 4x3

La bande de logos partenaires se place en bas de l'œuvre et doit être lisible.

Le logo de votre collectivité est à ajouter en **réserve (blanc)** et devant la bande de logo partenaire.

L'ensemble des logos (comprenant celui de votre collectivité) doit être **centré** sur la largeur du format.

Respecter l'espacement entre les logos.

Privilégier les formats vectoriels (PDF ou ai.) fournis pour la bande de logos partenaires, particulièrement sur les grands formats.





# II. RÈGLES D'UTILISATION

## C. Nom de l'auteur et titre de l'œuvre

Le nom de de l'auteur et le titre de l'œuvre **sont obligatoires**.

Le texte est le plus souvent possible blanc. Le noir ou le gris 85% peut être accepté pour plus de lisibilité si le tableau est très clair. La barre de séparation colorée est obligatoire également.

Le placement doit être choisi pour ne pas cacher des éléments importants de l'œuvre.

La taille de police est libre. Cependant, ce texte doit rester discret pour ne pas dénaturer l'œuvre.

Police d'écriture de l'auteur (prénom - nom en capitales) :

**Din Condensed Regular**

Police d'écriture du titre de l'oeuvre :

**Condensed-Bold**



À NOTER : L'ombrage n'est pas obligatoire mais il est préconisé si le lettrage principal choisi est blanc pour une meilleure lisibilité.



# III. CHOIX DES COULEURS

## ENCADRÉS ET COULEURS DE TYPOGRAPHIE

Pour les parties du logo « LA BEAUTÉ » et « LE MONDE » les couleurs acceptées sont :

- blanc
- noir
- gris (C0 ; M0 ; J0 ; N : 85).

Les mots « SAUVERA » et « F.DOSTOÏEVSKI » resteront blanc le plus souvent possible. Ils peuvent passer dans une couleur plus sombre si la couleur des encadrés est très claire.

À NOTER : L'ombrage n'est pas obligatoire mais il est préconisé si le lettrage principal choisi est blanc pour une meilleure lisibilité.

"LA BEAUTÉ  
**SAUVERA**  
LE MONDE"  
F.DOSTOÏEVSKI

"LA BEAUTÉ  
**SAUVERA**  
LE MONDE"  
F.DOSTOÏEVSKI

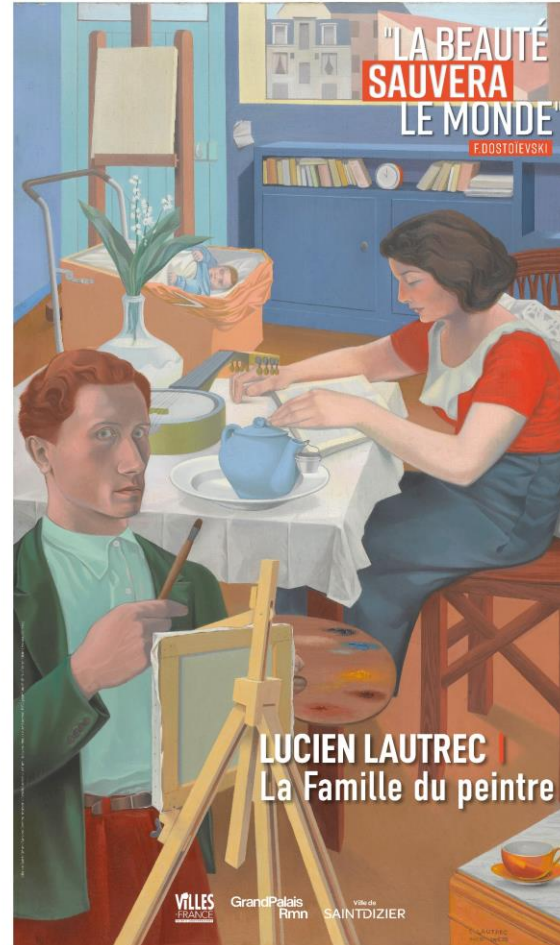
"LA BEAUTÉ  
**SAUVERA**  
LE MONDE"  
F.DOSTOÏEVSKI

"LA BEAUTÉ  
**SAUVERA**  
LE MONDE"  
F.DOSTOÏEVSKI

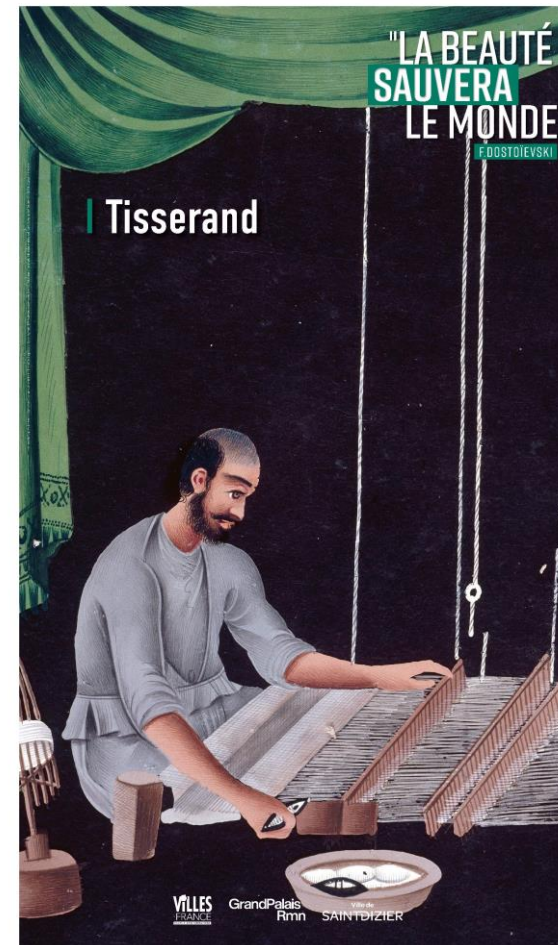
# III. CHOIX DES COULEURS

Le choix de couleur pour les deux encadrés présents dans le logo est libre. Il peut être, par exemple, d'une couleur en harmonie avec le ton principal de l'œuvre ou une couleur complémentaire du ton principal. Elle peut aussi être un rappel d'un élément qui ressort dans l'image.

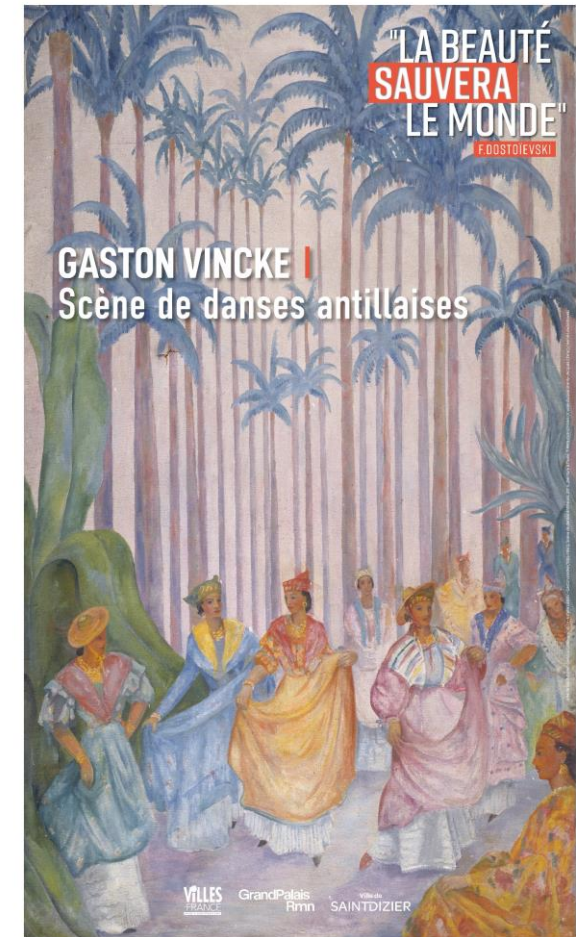
**Les deux encadrés doivent être de la même couleur.**



Orange du vêtement de la femme.



Vert du rideau.



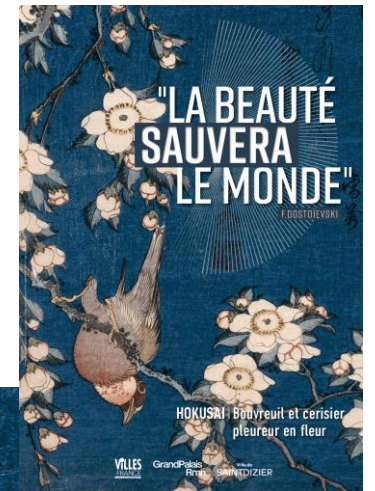
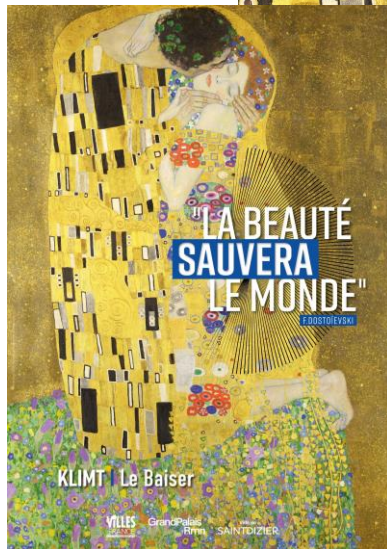
Ton principal bleu/violet > complémentaire orange.



# III. CHOIX DES COULEURS

## EVENTAIL

Le choix de la couleur de l'éventail est libre mais doit ressortir et contraster le plus possible sur le tableau.





# IV. CREDIT IMAGE

Les crédits sont obligatoires et doivent être disposés verticalement à gauche ou à droite du format.

Ils sont inscrits de cette façon :

Ville de Saint-Dizier - Service Communication – Graphisme : Estelle Lepoix –

Nom de l'auteur de l'œuvre, Titre de l'œuvre, Année, technique utilisée ©  
Crédit photo de l'œuvre

Police d'écriture du titre de l'œuvre :

Din Condensed Light

Les informations sur les œuvres et les crédits photo vous seront fournies avec les fichiers des œuvres.

Ville de Saint-Dizier - Service Communication - Estelle Lepoix - Arlène Watteau - Antoine Watteau au 11634-1773, Pierrot, dit autrefois Gilles, 1720, huile sur toile, © Musée du Louvre, Dist. RMN-Grand Palais/Agence Daquer



Ville de Saint-Dizier – Service Communication – Estelle Lepoix

Pour toute information complémentaire : 03 25 07 31 52